

新築売買
一戸建

2499~2999 万円
(税込)

JR日豊本線 安部山公園

歩19分

所在 福岡県北九州市小倉南区葛原本町1

建物	構造/階数	
	延床面積	104.33㎡~110.13㎡
	間取り	4LDK~4LDK+S(納戸)
土地	完成時期	2023年12月
	土地面積	138.57㎡~177.81㎡
	道路	道路幅:1.8m~2.8m、アスファルト舗装
	権利	所有権
	都市計画/用途地域	準工業
	建ぺい率/容積率	建ぺい率60%、容積率200%
	その他制限	
駐車場		
設備	設備:公営水道、本下水、個別LPG、九州電力	
現況	新築	
引渡	即引渡可	
備考	小倉南区葛原本町第2(HK)/分譲中/総戸数:5戸/販売戸数:5戸/設計住宅性能評価書/駐車2台可/省エネ給湯器/システムキッチン/浴室乾燥機/LDK15畳以上/和室/シャワー付洗面化粧台/対面式キッチン/トイレ2ヶ所/浴室1坪以上/2階建/南面/バルコニー/全室南向き/床下収納/浴室に窓/TVモニタ付インターホン/ウォークインクローゼット/全居室複層ガラスか複層サッシ/シューズインクローク/小学校 徒歩10分以内/浄水器	

物件コード 74175473

葛原小学校まで徒歩約6分！リビング15畳！全棟、南向き！

- 対面キッチン
- 浴室乾燥つき！
- トイレ2ヶ所！
- 駐車2台可能！
- シューズインクローゼット！

Block Plan



全体区画図 全体区画図

2号棟 土地面積 177.81㎡ セットバック面積 4.39㎡
建物面積 104.34㎡
建築確認番号/第R05SHC114829号

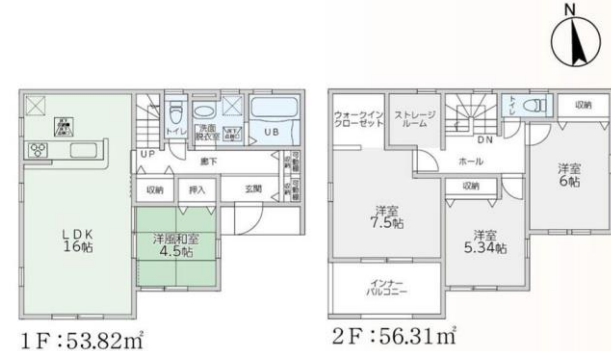


間取り図(2号棟)、価格2499万円、4LDK+S、土地面積177.81㎡、建物面積104.34㎡

間取り図(3号棟)、価格2799万円、4LDK、土地面積144.47㎡、建物面積106.82㎡

1号棟
4SLDK

土地面積 141.41㎡² セットバック面積 5.23㎡²
建物面積 110.13㎡²
建築確認番号/第R05SHC114828号



間取り図(1号棟)、価格2899万円、4LDK+S、土地面積141.41㎡、建物面積110.13㎡

3号棟 土地面積 144.47㎡ セットバック面積 18.16㎡
建物面積 106.82㎡
建築確認番号/第R05SHC114830号



情報公開日

2024年2月12日

図面と状況が異なる場合は現状を優先させていただきます

(株) ライフプラス

TEL 093-383-8537

福岡県北九州市小倉南区田原新町1-1-3

FAX 093-330-4076

福岡県知事(1)第018910号

取引態様	媒介
報酬形態	未選択
手数料	